



計算の理論 I

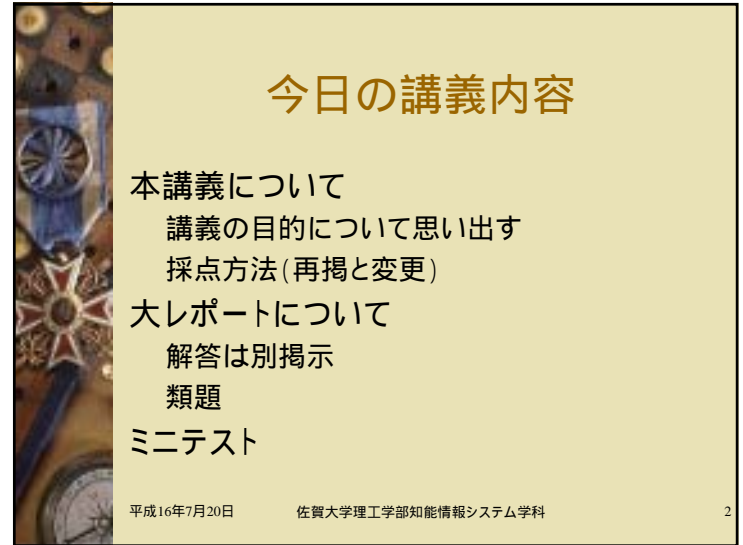
- おわりに -

火曜3校時
大月美佳

平成16年7月20日

佐賀大学理工学部知能情報システム学科

1



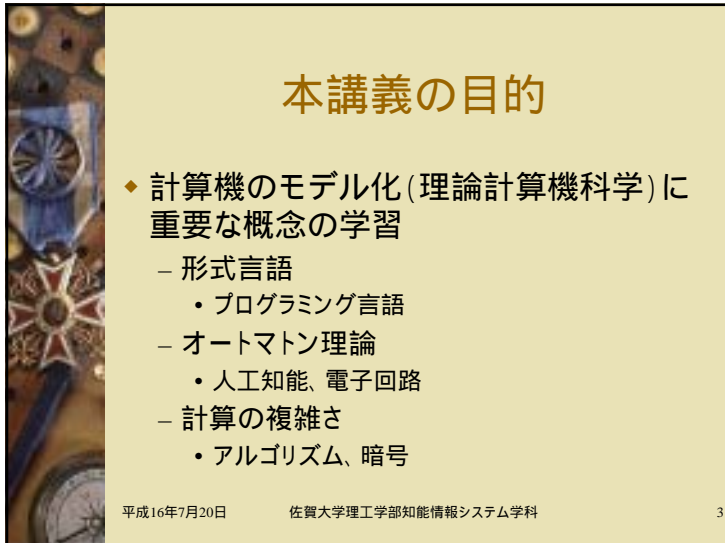
今日の講義内容

- 本講義について
 - 講義の目的について思い出す
 - 採点方法(再掲と変更)
- 大レポートについて
 - 解答は別掲示
 - 類題
- ミニテスト

平成16年7月20日

佐賀大学理工学部知能情報システム学科

2



本講義の目的

- ◆ 計算機のモデル化(理論計算機科学)に重要な概念の学習
 - 形式言語
 - プログラミング言語
 - オートマトン理論
 - 人工知能、電子回路
 - 計算の複雑さ
 - アルゴリズム、暗号

平成16年7月20日

佐賀大学理工学部知能情報システム学科

3



JABEE評価基準

- ◆ C:計算の理論, 情報理論 (3)
 - チューリングマシン/オートマトン、言語クラス、文法の相互関係を理解している。
- ◆ C:計算の理論, 情報理論 (4)
 - 与えられた言語または正規文法に基づいて最小の有限オートマトンを設計できる。
- ◆ C:計算の理論, 情報理論 (5)
 - 字句解析および構文解析の基礎を理解している。

平成16年7月20日

佐賀大学理工学部知能情報システム学科

4

本講義の評価方法

- ◆ 出席 (配点なし)
 - 2/3以上出席しない場合は放棄とみなす。
 - 出席チェック兼用ミニテストの結果 *
- ◆ レポート (小(10点) × 1 + 中(40点) × 1)
 - いずれか未提出の場合は放棄とみなす
- ◆ 定期試験 (50点配点)
 - 連絡の無い欠席は放棄とみなす

平成16年7月20日

佐賀大学理工学部知能情報システム学科

5

定期試験

- ◆ 配点 50点
 - ◆ 試験日: 7/27
 - ◆ 試験会場: 農学部大講義室 *
 - ◆ 再試: 特に行わない
 - ◆ 内容
 - ミニテストを基本に数字や記号列を変える
 - HPに過去問掲示
- <http://www.cs.is.saga-u.ac.jp/lecture/automaton/04F/>

平成16年7月20日

佐賀大学理工学部知能情報システム学科

6

注意事項

持込み不可

学生証を忘れないこと

忘れた場合は学生センターまで走ってもらいます

以下は不正行為とみなします

- 学生証・筆記用具・時計以外の物品を机の上に置く
- 携帯電話を時計として用いるのは不可
- その他警告をした行為

不正行為の処分

定期試験期間中の全ての試験科目が無効に

平成16年7月20日

佐賀大学理工学部知能情報システム学科

7

レポートについて

解答は別途HPに掲示予定

掲示以降は提出を受付ない

類題:

- ◆ $(1+0)(0(01))^*+1)$
- ◆ $1(01+10)^*0$

平成16年7月20日

佐賀大学理工学部知能情報システム学科

8

質問などの受付

- ◆ 教官室
7号館2階207号室 (内線:8858)
- ◆ 電子メール
mika@is.saga-u.ac.jp
- ◆ WWW掲示板
「計算の理論I及びII 質問掲示板」
<http://www.cs.is.saga-u.ac.jp/lecture/automaton/>

ミニテスト

- ◆ ミニテスト
教科書・資料を見ても、友達と相談しても良い
- ◆ 解答
適当にあてるので口頭で解答
- ◆ ミニテストを提出すること
出したら帰ってよし